



# Obecní úřad Infokanál 2024

17.1.2024

Ing. Košťál Lubomír



**Pozvánka na 13. zasedání Zastupitelstva obce Noviny p. R.**  
Starostka obce Noviny p. R. svolává podle zákona č. 128/2000 Sb., o obcích  
**VEŘEJNÉ Z A S E D Á N Í Z A S T U P I T E L S T V A O B C E,**  
které se bude konat **ve čtvrtek 25.ledna 2024 od 18.00 hodin**  
v zasedací místnosti Obecního úřadu v Novinách pod Ralskem

PROGRAM:

1. Zahájení
2. Volba orgánů obce
3. Projednání a schválení programu
4. Kontrola plnění usnesení č.12
5. Prodej traktoru BALARUS 422.1 včetně čelního nakladače
6. Pronájem nebytových prostor na st. pozemku p.č. 139
7. Inventarizační zpráva za rok 2023
8. Různé
9. Žádosti a stížnosti
10. Diskuse
11. Závěr

Veronika Jírová, DiS. - starostka obce

Vyvěšeno: 17.1.2024

Bude svěřeno: 26.1.2024



**Kousek od našeho katastru bylo stanoveno ochranné pásmo výskytu afrického moru prasat, tj. do Pertoltic pod Ralskem. Nalezený kus byl v Hradčanech.**

**Pro náš katastr to zatím nic neznamená.**

**V případě nálezu uhynulého divokého prasete ve volné přírodě se ho nedotýkejte a zavolejte myslivce nebo policii.**

**Pro lidi není africký mor prasat nebezpečný, ale v případě zavlečení do domácího chovu prasat, nejde vyléčit.**

# Zastupitelstvo obce Noviny pod Ralskem

**Jindra Tomáš**

**Jírová Veronika, DiS.**

**Ing. Košťál Lubomír**

**Moravec Jan**

**Podmanický Karel**

**Mgr. Podmanický Miroslav**

**Sedláček Ondřej**



**Veronika Jírová, DiS.**



**starostka**

**602 474 745**



**Jan Moravec**

**místostarosta**

**604 255 528**



**Obecní úřad**

**487 863 129**

# Noviny pod Ralskem

na Internetu:

[www.novinypodralskem.cz](http://www.novinypodralskem.cz)

E-mail: [noviny@wo.cz](mailto:noviny@wo.cz)

Obsah kabelové televize  
je také na stránkách obce  
ve formátu PDF.



# Místní knihovna Noviny pod Ralskem

Otevírací doba:  
každé pondělí  
15:00 - 17:00



[novinypodralskem.knihovna.info](mailto:novinypodralskem.knihovna.info)

[KnihovnaOUNoviny@seznam.cz](mailto:KnihovnaOUNoviny@seznam.cz)

# Multifunkční hřiště

Objednávky zajišťuje  
správce hřiště: Karel Podmanický,  
telefon: 604 662 032, případně  
Veronika Jírová 602 474 745.



## Provozní doba:

1. 4.-30.9. 9:00-21:00

1.10.-31.3. 10:00-16:00



# Prodejna smíšeného zboží



Otevřeno denně, 7:00 - 19:00.



**Vážení spoluobčané,  
obec Noviny pod Ralskem Vám nabízí  
jednoduchý a pohodlný způsob  
získávání důležitých informací  
o dění v obci zasíláním SMS.**

**S veškerými dotazy ohledně služby  
SMS InfoKanál se prosím  
obracejte na obecní úřad.**

**Další informace na [www.infokanal.cz](http://www.infokanal.cz)  
a [www.novinypodralskem.cz](http://www.novinypodralskem.cz).**

## DIGITÁLNÍ PROGRAMY SD



**PRIMA KRIMI, ŠLÁGR 1 a 2, PRIMA LOVE, PRIMA COMEDY CENTRAL, CS FILM/CS MINI, ÓČKO, ÓČKO STAR, MARKÍZA INTERNATIONAL, NOVA 2, NOVA GOLD, REGIONÁLNÍ TELEVIZE.CZ, REBEL 2, KINO SVĚT, REBEL, RELAX a INFOKANÁL.**

## DIGITÁLNÍ PROGRAMY HD

**ČT 1, ČT 2, ČT SPORT, ČT 24, ČT:D/ART, NOVA, NOVA CINEMA, NOVA ACTION, PRIMA, PRIMA COOL, PRIMA MAX, PRIMA ZOOM, BARRANDOV, KINO BARRANDOV, BARRANDOV KRIMI, STV1 a 2, TA3, JOJ FAMILY, SEZNAM TV, EUROSPORT 1 a 2.**

# Pořadník čekatelů na byt v obci Noviny pod Ralskem

1. Tereza Šmídová
2. Radek Vysoký
3. Denisa Foricová
4. Ondřej Podmanický
5. Kateřina Hlavničková
6. David Volejník





# Poplatky



**Popelnice**                      bez poplatku

**Bioodpad**                      bez poplatku

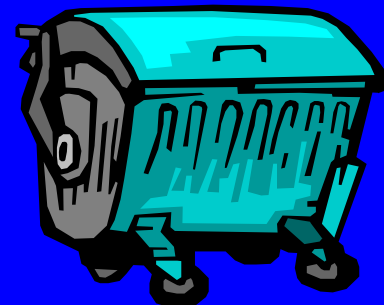
**Za psa**                              80 Kč RD, 120 Kč bytovka/rok

**Další pes**                        120 Kč RD, 180 Kč bytovka/rok

**Za sklep**                        100 Kč/rok

**Zahrádky**                        1 Kč/m<sup>2</sup>/rok

**Kabelová TV**                  155 Kč/měsíc



# Svoz odpadu



- popelnice
  - plast
  - papír
  - sklo
  - nápojové kartóny
  - kovový odpad
  - bioodpad
  - jedlé oleje
  - velkoobjemový a nebezpečný odpad + zpětný odběr - 13.5. a 17.9.2023
- úterý liché týdny květen - září
  - každé úterý říjen - duben
  - středa sudé týdny
  - středa liché týdny
  - úterý 1. týden, sudé měsíce
  - úterý 1. týden v měsíci
  - po zaplnění
  - každý lichý týden
  - odevzdejte na OÚ v uzavřené plastové nádobě

Hnědé kontejnery v obci jsou určeny na bioodpad ze zahrad a domácností - posekaná tráva, listí, větvičky, plevel, zbytky ovoce, zeleniny, piliny, hobliny, kůra, popel ze dřeva, trus a podestýlka domácích býložravých zvířat, peří, chlupy, vlasy, stará zemina, zbytky ovoce a zeleniny (včetně citrusových plodů), kávové a čajové zbytky, zbytky pečiva, skořápky z vajíček a ořechů, papírové kapesníčky, ubrousky, zvadlé květiny, zemina z květináčů, zbytky vařených jídel (brambory, těstoviny, rýže, knedlíky, a pod.), houby, aj.

Nejsou určeny pro větve, maso, kosti, kůže, stolní oleje a tuky, popel z uhlí a cigaret, prachové sáčky z vysavače, žvýkačky, exkrementy masožravých zvířat, aj.

Máte-li zájem o tento kontejner, volejte prosím 487 863 129.

# Svozový kalendář bioodpadu



**Nádoby na bioodpad,  
hnědé kontejnery velikost 240 litrů.**

**Svoz každý sudý týden ve čtvrtek  
od dubna do listopadu.**



## Stanoviště velkoobjemových kontejnerů na bioodpad a jejich umístění

1. na rozcestí - lávka přes řeku k č.p. 1
2. u kontejnerů naproti dvojdomkům
3. na rozcestí mezi domy č.p. 134 a č.p. 69
4. za multifunkčním hřištěm - cesta směr hřbitov
5. mezi domy č.p. 12 a 13 - směr Stráž p.R.
6. za mostem přes řeku v blízkosti č.p. 2
7. před domem č.p. 22 - Šámal



**Svoz velkoobjem. kontejnerů po naplnění.** 

**Kontejnery jsou určeny na bioodpad  
a větve do délky max. 30 cm.**

**Likvidaci větví - přistavení kontejneru  
dle předchozí tel. dohody  
na tel. čísle 730 891 969 p. Nedžad Forić  
v pracovní době po - pá od 7 do 15 hodin.**

**Odevzdání bioodpadu je zdarma  
pro všechny občany a majitelé nemovitostí  
v obci Noviny pod Ralskem.**

**Pokud chcete umístit velkoobjemový odpad na sběrné místo, které se nachází ve dvoře č.p. 22 (u Šámalů), nahlaste tento požadavek v pracovní době na Obecním úřadě**

**Noviny pod Ralskem nebo na tel. číslo 487 863 129.**

**Bez předchozího souhlasu nelze odpad svévolně umístit.**

**Na sběrné místo nelze umístit odpad určený k recyklaci, tj. papír, plasty, sklo, textil, k tomu jsou určeny sběrné kontejnery umístěné na hřišti a naproti domu č.p.110.**

**Upozorňujeme, že objekt sběrného místa je dohlížen kamerovým systémem a bez předchozího souhlasu s uložením odpadu bude brán vstup do areálu jako protiprávní jednání a tato skutečnost bude nahlášena orgánům činným v trestním řízení.**

**Děkujeme za pochopení.**

## Ceník pronájmu

### Pivní set (stůl + 2 lavice)

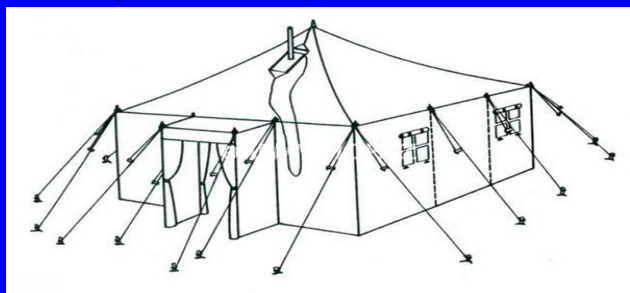


na 1 den 100 Kč

na víkend 200 Kč

K dispozici 7 setů.

### Vojenský stan



na 1 den 300 Kč

na víkend 500 Kč



# Ceník práce obecním traktorem



**Cena za 1 hodinu 400,- Kč.**

**Účtuje se každá započatá půlhodina.**

**Pouze na katastru obce.**



# Správné třídění PET lahví

1. povolte zátku
2. co nejvíce sešlápněte
3. utáhněte zátku

Srovnání, kolik v kontejneru zabere místa 10 sešlápnutých a 10 nesešlápnutých PETek.

**Děkujeme.**



# Stomatologická pohotovost

**soboty, neděle, svátky**

**Ordinační hodiny: 8:00 - 12:00 a 12:30 - 15:00**

**Krajská nemocnice Liberec, a.s.**

**Husova 357 (budova D), Liberec**

**tel. 485 312 187**

**Ordinační hodiny: 18:00 - 22:00**

**Liberecká dentální s.r.o.**

**Soukenné nám. 121/1, Liberec**

**budova DUNAJ - 4. patro**

**tel. 777 738 625, [www.libdent.cz](http://www.libdent.cz)**

4:32 So Ne Sv

4:48 Pr

5:13 Pr

5:43 Pr

6:13 Pr

6:32 So Ne Sv

6:43 Pr kovárna

7:12 Pr září-červen

Mimoň, Žitavská.

7:13 Pr

7:43 Pr kovárna

8:13 Pr kovárna

září-červen

8:32 So Ne Sv

8:43 Pr

9:43 Pr

10:07 So Ne Sv Mimoň **81**

10:32 So Ne Sv

10:43 Pr

11:43 Pr

12:32 So Ne Sv

12:43 Pr kovárna

13:37 So Ne Sv Mimoň **81**

13:43 Pr kovárna

14:13 Pr kovárna

14:32 So Ne Sv

14:43 Pr

15:13 Pr

15:43 Pr

16:32 So Ne Sv

16:13 Pr

16:43 Pr

17:37 So Ne Sv Mimoň **81**

17:43 Pr

18:32 So Ne Sv

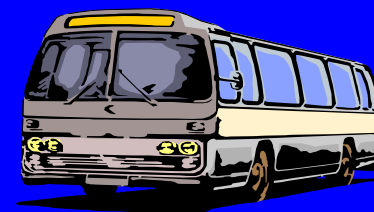
18:43 Pr

19:43 Pr

20:32 So Ne Sv

20:43 Pr

22:27 Pr

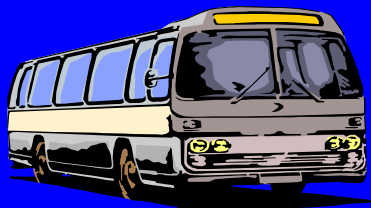


**81** - jede od 29.4. do 1.10.

Aktualizováno: 11.12.2022



5:02 Pr	10:16 Pr	16:46 Pr Hamr
5:22 Pr Hamr	10:31 So Ne Sv Liberec <b>81</b>	17:16 Pr
5:47 Pr září-červen	11:16 Pr	17:27 So Ne Sv Hamr
6:06 Pr Hamr	11:27 So Ne Sv Hamr	18:11 So Ne Sv Liberec <b>81</b>
6:47 Pr	12:16 Pr	18:16 Pr
7:17 Pr kovárna	13:16 Pr	19:16 Pr
7:27 So Ne Sv Hamr	13:27 So Ne Sv Hamr	19:26 So Ne Sv
7:47 Pr září-červen	13:49 Pr	20:19 Pr
8:16 Pr	14:11 So Ne Sv Liberec <b>81</b>	21:16
9:16 Pr	14:16 Pr	22:58 Pr
9:27 So Ne Sv Hamr	14:51 Pr	23:26 So Ne Sv
	15:16 Pr	
	15:27 So Ne Sv Hamr	<b>81</b> - jede od 29.4. do 1.10.
	15:46 Pr	
	16:16 Pr	





# Jízdní řády - AUTOBUS



směr Jablonné v Podj.

směr Praha, (Mimoň)

**7:50 Pr**  
**17:05 Pr**



**5:38 Pr**  
**14:38 Ne, Sv, 79**  
**15:12 Pr kovárna Doksy**

**79** - nejede od 24.12.22 do 26.12.22,  
7.4.23, 9.4.23, 30.4.23, 7.5.23,  
Od 5.7.23 do 6.7.23, 28.9.23,  
28.10.23, 17.11.23



# Infokanál NEJ - TV - Noviny

Vysílání Infokanálu NEJ - TV - Noviny je zajišťováno ve spolupráci Nej.cz s.r.o., Obce Noviny pod Ralskem a provozovatele vysílání Nej Kanál s.r.o.

Vysílání je pod dohledem Rady pro rozhlasové a televizní vysílání (RRTV) / [www.rrtv.cz](http://www.rrtv.cz).

## Kontaktní údaje:

Nej.cz s.r.o., Kaplanova 2252/8, 148 00 Praha 4, IČ: 032 13 595

Provozovatel s licenci:

Nej Kanál s.r.o., Kaplanova 2252/8, 148 00 Praha 4, IČ: 027 38 252

Telefon: 488 999 488, E-mail: [zakaznicke.centrum@nej.cz](mailto:zakaznicke.centrum@nej.cz), [www.nej.cz](http://www.nej.cz)

Obec Noviny pod Ralskem, Noviny pod Ralskem 116, 471 24 Mimoň

IČ: 006 72 904, Telefon: +420 487 863 129

E-mail: [noviny@wo.cz](mailto:noviny@wo.cz)

[www.novinypodralskem.cz](http://www.novinypodralskem.cz)