



# Obecní úřad Infokanáł 2024

21.10.2024

Ing. Košťál Lubomír



# VSTUPNÉ VYPRODÁNO!

Nabízíme vstupenky na divadelní představení

## komedie KAKTUSOVÝ KVĚT

(hrají L. Vaculík, A. Gondíková, O. Želenská, F. Tomsa a další)

11.11.2024 od 19.00 hodin pondělí

kinosál KD U Jezera ve Stráži pod Ralskem

Doprava vlastní.

Vstupné 410,- Kč, obec hradí vstupné ve výši 210,- Kč,  
občan 200,- Kč při rezervaci vstupenky.

Zájemci hlase se na OÚ Noviny pod Ralskem do 31.10.2024

Telefon OÚ - 487 863 129, 730 891 968, Mobil 602 474 745 - starostka obce



dne **29. 10. 2024** od **11:00** do **13:00** hodin

### Plánovaná odstávka zahrnuje tyto lokality:

#### Mimoň (okres Česká Lípa)

část obce Srní Potok  
č. p. 5, 6, 7, 8, 13, 14  
č. ev. 4

kat. území Vranov pod Ralskem (kód 695289): parcelní č. 428/1

#### Noviny pod Ralskem (okres Česká Lípa)

č. p. 1, 2, 3, 4, 7, 8, 9, 10, 36, 38, 42, 45, 46, 47, 49-54, 57, 61, 62, 68, 69, 70, 73, 75, 76, 79, 81, 83, 84, 86, 87, 92, 93, 100, 101, 102, 103, 109-124, 126, 130-135, 141, 145, 146, 148, 155  
č. ev. 6, 7, 16

kat. území Noviny pod Ralskem (kód 706868): parcelní č. 51/2, 63/1, 63/2, 63/4, 63/9, 86/1, 92/4, 92/10, 92/11, 92/12, 92/13, 96/1, 145/6, 156/4, 216/22, 218/1, 502/21, 502/33, 502/35, 838/2, 852/1, 956/1

#### Pertoltice pod Ralskem (okres Česká Lípa)

č. p. 153, 184, 189  
č. ev. 19, 23, 24

kat. území Pertoltice pod Ralskem (kód 695262): parcelní č. 771/1, 775, 780/2, 787, 788, 844, 854, 857/2, 858, 859/4, 859/6, 859/8, 863/1, 863/2

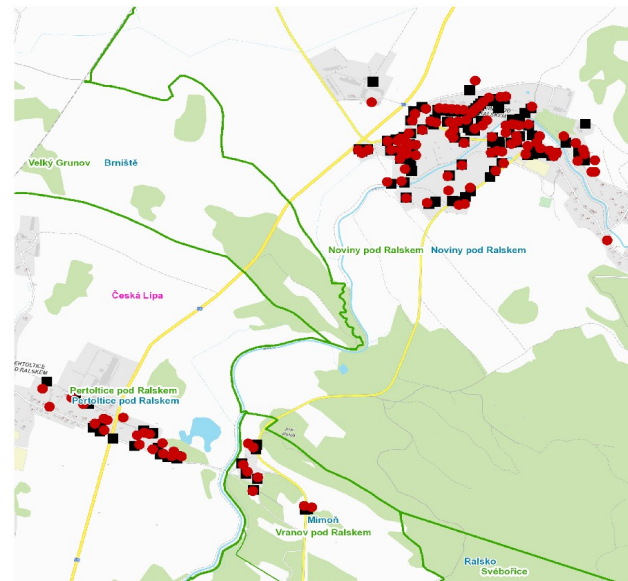
### UPOZORNĚNÍ

**Dotčené zařízení distribuční soustavy je nutné i v době odstávky považovat za zařízení pod napětím**, a proto vás žádáme o dodržení všech zásad bezpečnosti a provedení opatření potřebných k zamezení případných škod na zdraví a majetku. | Provozovatelé výroben elektřiny jsou povinni zajistit přerušeni dodávky elektřiny z výroby do vypnutého úseku distribuční soustavy.

### NEJDE VÁM ELEKTŘINA...

**TIP:** Registrujte se zdarma na [www.cezdistribuce.cz/sluzba](http://www.cezdistribuce.cz/sluzba) a informace o odstávkách elektřiny budete dostávat e-mailem nebo SMS. U poruch zasláme SMS s předpokládanou dobou obnovení dodávek. | Aktuální stav dodávek elektřiny na konkrétní adrese zjistíte snadno, rychle a bez registrace na portále **Bez Štávy** ([www.bezstavy.cz](http://www.bezstavy.cz)).

dne **29. 10. 2024** od **11:00** do **13:00** hodin



### Orientační mapový podklad odstávkou dotčených lokalit

#### VYSVĚTLIVKY

- – adresy dotčené odstávkou elektřiny
- – místa připojení k elektrické síti dotčená odstávkou

#### INFORMACE ZASLÁNA

IDDS: ys8b5fe (Město Mimoň)

IDDS: 9i8apag (Obec Noviny pod Ralskem)

IDDS: ds7an48 (Obec Pertoltice pod Ralskem)





**V pondělí 30.9. jsme odvezli sbírku povodňové pomoci do Potravinové banky Liberec, kde jí s velkým díkem přijali.**

**Moc děkujeme všem, kteří přispěli do materiální sbírky a projevili tím soucit s postiženými povodněmi.**











**Kousek od našeho katastru bylo stanoveno ochranné pásmo výskytu afrického moru prasat, tj. do Pertoltic pod Ralskem. Nalezený kus byl v Hradčanech.**

**Pro náš katastr to zatím nic neznamená.**

**V případě nálezu uhynulého divokého prasete ve volné přírodě se ho nedotýkejte a zavolejte myslivce nebo policii.**

**Pro lidi není africký mor prasat nebezpečný, ale v případě zavlečení do domácího chovu prasat, nejde vyléčit.**

# Zastupitelstvo obce Noviny pod Ralskem

**Jindra Tomáš**

**Jírová Veronika, DiS.**

**Ing. Košťál Lubomír**

**Moravec Jan**

**Podmanický Karel**

**Mgr. Podmanický Miroslav**

**Sedláček Ondřej**



**Veronika Jírová, DiS.**



**starostka**

**602 474 745**



**Jan Moravec**

**místostarosta**

**604 255 528**



**Obecní úřad**

**487 863 129**



# Noviny pod Ralskem

na Internetu:

[www.novinypodralskem.cz](http://www.novinypodralskem.cz)

E-mail: [noviny@wo.cz](mailto:noviny@wo.cz)

Obsah kabelové televize  
je také na stránkách obce  
ve formátu PDF.



# Místní knihovna Noviny pod Ralskem

Otevírací doba:  
každé pondělí  
15:00 - 17:00



[novinypodralskem.knihovna.info](mailto:novinypodralskem.knihovna.info)

[KnihovnaOUNoviny@seznam.cz](mailto:KnihovnaOUNoviny@seznam.cz)



# Multifunkční hřiště

Objednávky zajišťuje  
správce hřiště: Karel Podmanický,  
telefon: 604 662 032, případně  
Veronika Jírová 602 474 745.



## Provozní doba:

1. 4.-30.9. 9:00-21:00

1.10.-31.3. 10:00-16:00

# Prodejna smíšeného zboží



Otevřeno denně, 7:00 - 19:00.





**Vážení spoluobčané,  
obec Noviny pod Ralskem Vám nabízí  
jednoduchý a pohodlný způsob  
získávání důležitých informací  
o dění v obci zasíláním SMS.**

**S veškerými dotazy ohledně služby  
SMS InfoKanál se prosím  
obracejte na obecní úřad.**

**Další informace na [www.infokanal.cz](http://www.infokanal.cz)  
a [www.novinypodralskem.cz](http://www.novinypodralskem.cz).**

**Kabelová TV Noviny pod Ralskem**  
**41 programů a 11 stanic Českého rozhlasu:**

**Infokanál obce Noviny pod Ralskem**

**ČT 1 HD, ČT 2 HD, ČT sport HD, ČT 24 HD, ČT art HD, Nova HD, Nova Action HD, Nova Cinema HD, Nova Gold, Nova Fun HD, Markiza International, Prima HD, Prima COOL HD, Prima MAX HD, Prima ZOOM HD, Prima STAR, Prima Show, Prima Krimi HD, Prima Love HD, CNN Prima News HD, Jednotka HD, Dvojka HD, RTVS 24 HD, JOJ Family HD, TV Barrandov HD, Kino Barrandov, Barrandov Krimi, CS Film, CS Mystery, Paramount Network, Seznam.cz HD, A11, RELAX, REBEL, Ocko TV, Ocko Star, Slagr TV, Slager Muzika, Eurosport 1 HD, Eurosport 2 HD.**

**Rozhlas: Radiožurnál, Dvojka, Vltava, Plus, Rádio Wave, Rádio Junior, D-dur, Jazz, Rádio Praha, Rádio Prague Int., Test DD.**



# Pořadník čekatelů na byt v obci Noviny pod Ralskem

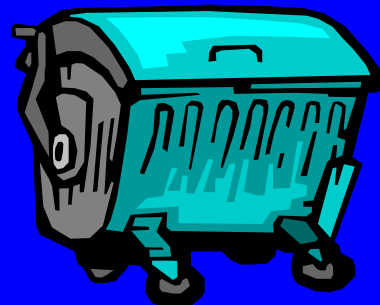
1. Tereza Šmídová
2. Radek Vysoký
3. Denisa Foricová
4. Ondřej Podmanický
5. Kateřina Hlavničková
6. David Volejník



# Poplatky



**Popelnice**                      **bez poplatku**



**Bioodpad**                      **bez poplatku**

**Za psa**                              **80 Kč RD, 120 Kč bytovka/rok**

**Další pes**                              **120 Kč RD, 180 Kč bytovka/rok**

**Za sklep**                              **100 Kč/rok**

**Zahrádky**                              **1 Kč/m<sup>2</sup>/rok**

**Kabelová TV**                      **155 Kč/měsíc**





# Svoz odpadu



- popelnice
  - plast
  - papír
  - sklo
  - nápojové kartóny
  - kovový odpad
  - bioodpad
  - jedlé oleje
  - velkoobjemový a nebezpečný odpad + zpětný odběr - 4.5. a 22.9.2024
- úterý liché týdny květen - září
  - každé úterý říjen - duben
  - středa sudé týdny
  - středa liché týdny
  - úterý 1. týden, sudé měsíce
  - úterý 1. týden v měsíci
  - po zaplnění
  - každý lichý týden
  - odevzdejte na OÚ v uzavřené plastové nádobě

**Hnědé kontejnery v obci jsou určeny na bioodpad ze zahrad a domácností - posekaná tráva, listí, větvičky, plevel, zbytky ovoce, zeleniny, piliny, hobliny, kůra, popel ze dřeva, trus a podestýlka domácích býložravých zvířat, peří, chlupy, vlasy, stará zemina, zbytky ovoce a zeleniny (včetně citrusových plodů), kávové a čajové zbytky, zbytky pečiva, skořápky z vajíček a ořechů, papírové kapesníčky, ubrousky, zvadlé květiny, zemina z květináčů, zbytky vařených jídel (brambory, těstoviny, rýže, knedlíky, a pod.), houby, aj.**

**Nejsou určeny pro větve, maso, kosti, kůže, stolní oleje a tuky, popel z uhlí a cigaret, prachové sáčky z vysavače, žvýkačky, exkrementy masožravých zvířat, aj.**

**Máte-li zájem o tento kontejner, volejte prosím 487 863 129.**

# Svozový kalendář bioodpadu



**Nádoby na bioodpad,  
hnědé kontejnery velikost 240 litrů.**

**Svoz každý sudý týden ve čtvrtek  
od dubna do listopadu.**



## Stanoviště velkoobjemových kontejnerů na bioodpad a jejich umístění

1. na rozcestí - lávka přes řeku k č.p. 1
2. u kontejnerů naproti dvojdomkům
3. na rozcestí mezi domy č.p. 134 a č.p. 69
4. za multifunkčním hřištěm - cesta směr hřbitov
5. mezi domy č.p. 12 a 13 - směr Stráž p.R.
6. za mostem přes řeku v blízkosti č.p. 2
7. před domem č.p. 22 - Šámal



**Svoz velkoobjem. kontejnerů po naplnění.**



**Kontejnery jsou určeny na bioodpad  
a větve do délky max. 30 cm.**

**Likvidaci větví - přistavení kontejneru  
dle předchozí tel. dohody  
na tel. čísle 730 891 969 p. Nedžad Forić  
v pracovní době po - pá od 7 do 15 hodin.**

**Odevzdání bioodpadu je zdarma  
pro všechny občany a majitelé nemovitostí  
v obci Noviny pod Ralskem.**

**Pokud chcete umístit velkoobjemový odpad na sběrné místo, které se nachází ve dvoře č.p. 22 (u Šámalů), nahlaste tento požadavek v pracovní době na Obecním úřadě**

**Noviny pod Ralskem nebo na tel. číslo 487 863 129.**

**Bez předchozího souhlasu nelze odpad svévolně umístit.**

**Na sběrné místo nelze umístit odpad určený k recyklaci, tj. papír, plasty, sklo, textil, k tomu jsou určeny sběrné kontejnery umístěné na hřišti a naproti domu č.p.110.**

**Upozorňujeme, že objekt sběrného místa je dohlížen kamerovým systémem a bez předchozího souhlasu s uložením odpadu bude brán vstup do areálu jako protiprávní jednání a tato skutečnost bude nahlášena orgánům činným v trestním řízení.**

**Děkujeme za pochopení.**



## Ceník pronájmu

### Pivní set (stůl + 2 lavice)

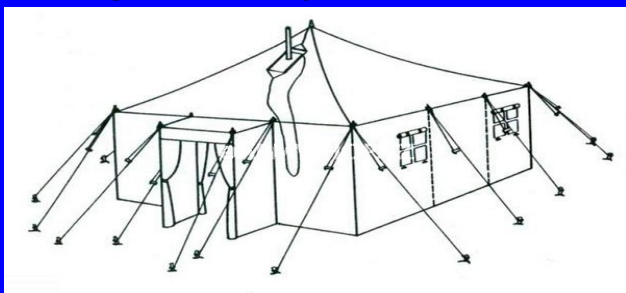


na 1 den 100 Kč

na víkend 200 Kč

K dispozici 7 setů.

### Vojenský stan



na 1 den 300 Kč

na víkend 500 Kč

# Ceník práce obecním traktorem



**Cena za 1 hodinu 400,- Kč.**

**Účtuje se každá započatá půlhodina.**

**Pouze na katastru obce.**



# Správné třídění PET lahví

1. povolte zátku
2. co nejvíce sešlápněte
3. utáhněte zátku

Srovnání, kolik v kontejneru zabere místa 10 sešlápnutých a 10 nesešlápnutých PETek.

**Děkujeme.**





# Stomatologická pohotovost

**soboty, neděle, svátky**

**Ordinační hodiny: 8:00 - 12:00 a 12:30 - 15:00**

**Krajská nemocnice Liberec, a.s.**

**Husova 357 (budova D), Liberec**

**tel. 485 312 187**

**Ordinační hodiny: 18:00 - 22:00**

**Liberecká dentální s.r.o.**

**Soukenné nám. 121/1, Liberec**

**budova DUNAJ - 4. patro**

**tel. 777 738 625, [www.libdent.cz](http://www.libdent.cz)**

4:32 So Ne Sv

4:48 Pr

5:13 Pr

5:43 Pr

6:13 Pr

6:32 So Ne Sv

6:40 Pr kovárna

7:12 Pr září-červen

Mimoň, Žitavská

7:13 Pr

7:43 Pr kovárna

8:13 Pr kovárna

září-červen

8:32 So Ne Sv

8:43 Pr

9:43 Pr

10:07 So Ne Sv Mimoň **81**

10:32 So Ne Sv

10:43 Pr

11:43 Pr

12:32 So Ne Sv

12:43 Pr kovárna

13:37 So Ne Sv Mimoň **81**

13:43 Pr kovárna

14:13 Pr kovárna

14:32 So Ne Sv

14:43 Pr

15:13 Pr

15:43 Pr

16:01 So Ne Sv

16:13 Pr

16:32 So Ne Sv

16:43 Pr

17:37 So Ne Sv Mimoň **81**

17:43 Pr

18:32 So Ne Sv

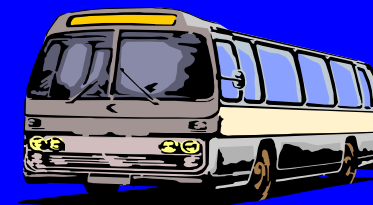
18:43 Pr

19:43 Pr

20:32 So Ne Sv

20:43 Pr

22:27 Pr

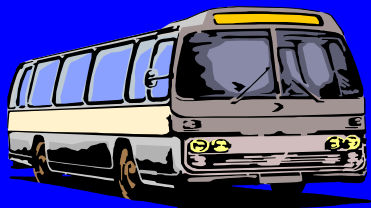


**81** - jede od 27.4. do 29.9.

Platí od 14.12.2023



5:02 Pr	10:16 Pr	16:46 Pr Hamr
5:22 Pr Hamr	10:31 So Ne Sv Liberec <b>81</b>	17:16 Pr
5:47 Pr září-červen	11:16 Pr	17:27 So Ne Sv Hamr
6:04 Pr Hamr	11:27 So Ne Sv Hamr	18:11 So Ne Sv Liberec <b>81</b>
6:46 Pr	12:16 Pr	18:16 Pr
7:17 Pr kovárna	13:16 Pr	19:16 Pr
7:27 So Ne Sv Hamr	13:27 So Ne Sv Hamr	19:26 So Ne Sv
7:46 So Ne Sv	13:46 Pr	20:19 Pr
7:47 Pr září-červen	14:11 So Ne Sv Liberec <b>81</b>	21:16
8:16 Pr	14:16 Pr	22:58 Pr
9:16 Pr	14:51 Pr	23:11 So Ne Sv
9:27 So Ne Sv Hamr	15:16 Pr	
	15:27 So Ne Sv Hamr	<b>81</b> - jede od 27.4. do 29.9.
	15:46 Pr	
	16:16 Pr	



Platí od 3.3.2024



směr Jablonné v Podj.

směr Praha, (Mimoň)

**7:50 Pr**  
**17:15 Pr**



**5:38 Pr**  
**14:38 Ne, Sv, 79**  
**15:12 Pr kovárna Doksy**

**79** - nejede od 29.3.24 do 31.3.24, 1.5.24, 8.5.24,  
od 5.7.24 do 6.7.24, 28.9.24, 27.10.24

Platí od 14.12.2023

## Infokanál NEJ - TV - Noviny

Vysílání infokanálu „Infokanál NEJ - TV -Noviny“ – je zajišťováno ve spolupráci Obecního úřadu v Novinách pod Ralskem, provozovatelem převzatého vysílání O2 Czech Republic, a.s. a provozovatelem s licenci, společností Nej Kanál s.r.o.

Vysílání je pod dohledem Rady pro rozhlasové a televizní vysílání (RRTV)/ [www.rrtv.cz](http://www.rrtv.cz).

### Kontaktní údaje:

O2 Czech Republic, a.s., IČ: 601 93 336, se sídlem Praha 4 - Michle, Za Brumlovkou 266/2, PSČ 140 22; Tel. : 488 999 488 <https://www.nej.cz/kontakt>; [www.o2.cz](http://www.o2.cz)

### Provozovatel s licenci:

Nej Kanál s.r.o., IČ: 027 38 252, se sídlem Praha 4 – Chodov, Kaplanova 2252/8, PSČ 148 00 korespondenční adresa: O2 Czech Republic a.s. (Nej Kanál s.r.o.), Praha 4 - Michle, Za Brumlovkou 266/2, PSČ 140 22

Obec Noviny pod Ralskem, Noviny pod Ralskem 116, 471 24 Mimoň  
IČ: 006 72 904, Telefon: +420 487 863 129

E-mail: [noviny@wo.cz](mailto:noviny@wo.cz)

[www.novinypodralskem.cz](http://www.novinypodralskem.cz)