



Obecní úřad Infokanáł 2024

29.11.2024

Ing. Košťál Lubomír

Obec Noviny pod Ralskem

Vás srdečně zve

dne 1.12.2024 (neděle) od 17.00 hodin

do areálu OÚ na tradiční

ROZSVÍCENÍ VÁNOČNÍHO STROMU

Můžete se těšit na vánoční koncert pěveckého
sboru při ZUŠ Stráž pod Ralskem

a vystoupení dětí z naší MŠ.

Občerstvení zajištěno.



V pondělí 30.9. jsme odvezli sbírku povodňové pomoci do Potravinové banky Liberec, kde jí s velkým díkem přijali.

Moc děkujeme všem, kteří přispěli do materiální sbírky a projevili tím soucit s postiženými povodněmi.







Kousek od našeho katastru bylo stanoveno ochranné pásmo výskytu afrického moru prasat, tj. do Pertoltic pod Ralskem. Nalezený kus byl v Hradčanech.

Pro náš katastr to zatím nic neznamená.

V případě nálezu uhynulého divokého prasete ve volné přírodě se ho nedotýkejte a zavolejte myslivce nebo policii.

Pro lidi není africký mor prasat nebezpečný, ale v případě zavlečení do domácího chovu prasat, nejde vyléčit.

Zastupitelstvo obce
Noviny pod Ralskem

Jindra Tomáš

Jírová Veronika, DiS.

Ing. Košťál Lubomír

Moravec Jan

Podmanický Karel

Mgr. Podmanický Miroslav

Sedláček Ondřej



Veronika Jírová, DiS.



starostka

602 474 745



Jan Moravec

místostarosta

604 255 528



Obecní úřad

487 863 129

Noviny pod Ralskem

na Internetu:

www.novinypodralskem.cz

E-mail: noviny@wo.cz

Obsah kabelové televize
je také na stránkách obce
ve formátu PDF.



Místní knihovna Noviny pod Ralskem

Otevírací doba:
každé pondělí
15:00 - 17:00



novinypodralskem.knihovna.info

KnihovnaOUNoviny@seznam.cz

Multifunkční hřiště

Objednávky zajišťuje
správce hřiště: Karel Podmanický,
telefon: 604 662 032, případně
Veronika Jírová 602 474 745.



Provozní doba:

1. 4.-30.9. 9:00-21:00

1.10.-31.3. 10:00-16:00

Prodejna smíšeného zboží



Otevřeno denně, 7:00 - 19:00.



**Vážení spoluobčané,
obec Noviny pod Ralskem Vám nabízí
jednoduchý a pohodlný způsob
získávání důležitých informací
o dění v obci zasíláním SMS.**

**S veškerými dotazy ohledně služby
SMS InfoKanál se prosím
obracejte na obecní úřad.**

**Další informace na www.infokanal.cz
a www.novinypodralskem.cz.**

Kabelová TV Noviny pod Ralskem 41 programů a 11 stanic Českého rozhlasu:

Infokanál obce Noviny pod Ralskem

ČT 1 HD, ČT 2 HD, ČT sport HD, ČT 24 HD, ČT art HD, Nova HD, Nova Action HD, Nova Cinema HD, Nova Gold, Nova Fun HD, Markiza International, Prima HD, Prima COOL HD, Prima MAX HD, Prima ZOOM HD, Prima STAR, Prima Show, Prima Krimi HD, Prima Love HD, CNN Prima News HD, Jednotka HD, Dvojka HD, RTVS 24 HD, JOJ Family HD, TV Barrandov HD, Kino Barrandov, Barrandov Krimi, CS Film, CS Mystery, Paramount Network, Seznam.cz HD, A11, RELAX, REBEL, Ocko TV, Ocko Star, Slagr TV, Slager Muzika, Eurosport 1 HD, Eurosport 2 HD.

Rozhlas: Radiožurnál, Dvojka, Vltava, Plus, Rádio Wave, Rádio Junior, D-dur, Jazz, Rádio Praha, Rádio Prague Int., Test DD.

Pořadník čekatelů na byt v obci Noviny pod Ralskem

1. Tereza Šmídová
2. Radek Vysoký
3. Denisa Foricová
4. Ondřej Podmanický
5. Kateřina Hlavničková
6. David Volejník
7. Dana Bosáková



Poplatky



Popelnice bez poplatku

Bioodpad bez poplatku

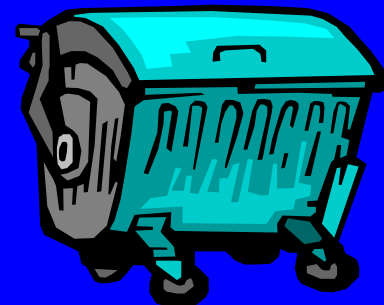
Za psa 80 Kč RD, 120 Kč bytovka/rok

Další pes 120 Kč RD, 180 Kč bytovka/rok

Za sklep 100 Kč/rok

Zahrádky 1 Kč/m²/rok

Kabelová TV 155 Kč/měsíc



Svoz odpadu



- popelnice
 - plast
 - papír
 - sklo
 - nápojové kartóny
 - kovový odpad
 - bioodpad
 - jedlé oleje
 - velkoobjemový a nebezpečný odpad + zpětný odběr - 4.5. a 22.9.2024
- úterý liché týdny květen - září
 - každé úterý říjen - duben
 - středa sudé týdny
 - středa liché týdny
 - úterý 1. týden, sudé měsíce
 - úterý 1. týden v měsíci
 - po zaplnění
 - každý lichý týden
 - odevzdejte na OÚ v uzavřené plastové nádobě

Hnědé kontejnery v obci jsou určeny na bioodpad ze zahrad a domácností - posekaná tráva, listí, větvičky, plevel, zbytky ovoce, zeleniny, piliny, hobliny, kůra, popel ze dřeva, trus a podestýlka domácích býložravých zvířat, peří, chlupy, vlasy, stará zemina, zbytky ovoce a zeleniny (včetně citrusových plodů), kávové a čajové zbytky, zbytky pečiva, skořápky z vajíček a ořechů, papírové kapesníčky, ubrousky, zvadlé květiny, zemina z květináčů, zbytky vařených jídel (brambory, těstoviny, rýže, knedlíky, a pod.), houby, aj.

Nejsou určeny pro větve, maso, kosti, kůže, stolní oleje a tuky, popel z uhlí a cigaret, prachové sáčky z vysavače, žvýkačky, exkrementy masožravých zvířat, aj.

Máte-li zájem o tento kontejner, volejte prosím 487 863 129.

Svozový kalendář bioodpadu



**Nádoby na bioodpad,
hnědé kontejnery velikost 240 litrů.**

**Svoz každý sudý týden ve čtvrtek
od dubna do listopadu.**

Stanoviště velkoobjemových kontejnerů na bioodpad a jejich umístění

1. na rozcestí - lávka přes řeku k č.p. 1
2. u kontejnerů naproti dvojdomkům
3. na rozcestí mezi domy č.p. 134 a č.p. 69
4. za multifunkčním hřištěm - cesta směr hřbitov
5. mezi domy č.p. 12 a 13 - směr Stráž p.R.
6. za mostem přes řeku v blízkosti č.p. 2
7. před domem č.p. 22 - Šámal



NejTV Svoz velkoobjem. kontejnerů po naplnění. 

**Kontejnery jsou určeny na bioodpad
a větve do délky max. 30 cm.**

**Likvidaci větví - přistavení kontejneru
dle předchozí tel. dohody
na tel. čísle 730 891 969 p. Nedžad Forić
v pracovní době po - pá od 7 do 15 hodin.**

**Odevzdání bioodpadu je zdarma
pro všechny občany a majitelé nemovitostí
v obci Noviny pod Ralskem.**

Pokud chcete umístit velkoobjemový odpad na sběrné místo, které se nachází ve dvoře č.p. 22 (u Šámalů), nahlaste tento požadavek v pracovní době na Obecním úřadě

Noviny pod Ralskem nebo na tel. číslo 487 863 129.

Bez předchozího souhlasu nelze odpad svévolně umístit.

Na sběrné místo nelze umístit odpad určený k recyklaci, tj. papír, plasty, sklo, textil, k tomu jsou určeny sběrné kontejnery umístěné na hřišti a naproti domu č.p.110.

Upozorňujeme, že objekt sběrného místa je dohlížen kamerovým systémem a bez předchozího souhlasu s uložením odpadu bude brán vstup do areálu jako protiprávní jednání a tato skutečnost bude nahlášena orgánům činným v trestním řízení.

Děkujeme za pochopení.

Ceník pronájmu

Pivní set (stůl + 2 lavice)

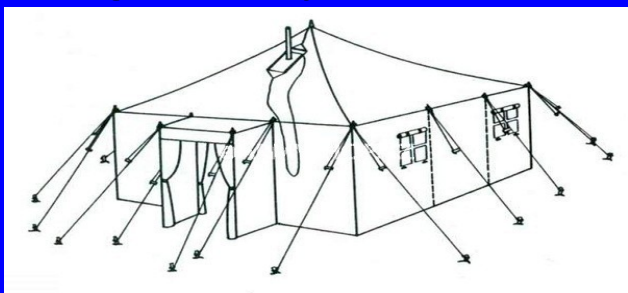


na 1 den 100 Kč

na víkend 200 Kč

K dispozici 7 setů.

Vojenský stan



na 1 den 300 Kč

na víkend 500 Kč

Ceník práce obecním traktorem



Cena za 1 hodinu 400,- Kč.

Účtuje se každá započatá půlhodina.

Pouze na katastru obce.



Správné třídění PET lahví

1. povolte zátku
2. co nejvíce sešlápněte
3. utáhněte zátku

Srovnání, kolik v kontejneru zabere místa 10 sešlápnutých a 10 nesešlápnutých PETek.

Děkujeme.



Stomatologická pohotovost

soboty, neděle, svátky

Ordinační hodiny: 8:00 - 12:00 a 12:30 - 15:00

Krajská nemocnice Liberec, a.s.

Husova 357 (budova D), Liberec

tel. 485 312 187

Ordinační hodiny: 18:00 - 22:00

Liberecká dentální s.r.o.

Soukenné nám. 121/1, Liberec

budova DUNAJ - 4. patro

tel. 777 738 625, www.libdent.cz

4:32 So Ne Sv

4:48 Pr

5:13 Pr

5:43 Pr

6:13 Pr

6:32 So Ne Sv

6:40 Pr kovárna

7:12 Pr září-červen

Mimoň, Žitavská

7:13 Pr

7:43 Pr kovárna

8:13 Pr kovárna

září-červen

8:32 So Ne Sv

8:43 Pr

9:43 Pr

10:07 So Ne Sv Mimoň **81**

10:32 So Ne Sv

10:43 Pr

11:43 Pr

12:32 So Ne Sv

12:43 Pr kovárna

13:37 So Ne Sv Mimoň **81**

13:43 Pr kovárna

14:13 Pr kovárna

14:32 So Ne Sv

14:43 Pr

15:13 Pr

15:43 Pr

16:01 So Ne Sv

16:13 Pr

16:32 So Ne Sv

16:43 Pr

17:37 So Ne Sv Mimoň **81**

17:43 Pr

18:32 So Ne Sv

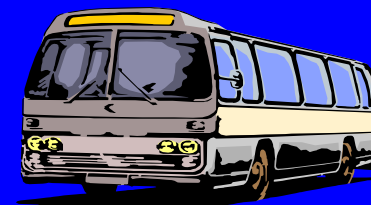
18:43 Pr

19:43 Pr

20:32 So Ne Sv

20:43 Pr

22:27 Pr

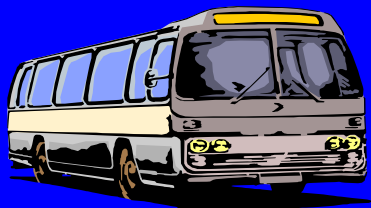


81 - jede od 27.4. do 29.9.

Platí od 14.12.2023



5:02 Pr	10:16 Pr	16:46 Pr Hamr
5:22 Pr Hamr	10:31 So Ne Sv Liberec 81	17:16 Pr
5:47 Pr září-červen	11:16 Pr	17:27 So Ne Sv Hamr
6:04 Pr Hamr	11:27 So Ne Sv Hamr	18:11 So Ne Sv Liberec 81
6:46 Pr	12:16 Pr	18:16 Pr
7:17 Pr kovárna	13:16 Pr	19:16 Pr
7:27 So Ne Sv Hamr	13:27 So Ne Sv Hamr	19:26 So Ne Sv
7:46 So Ne Sv	13:46 Pr	20:19 Pr
7:47 Pr září-červen	14:11 So Ne Sv Liberec 81	21:16
8:16 Pr	14:16 Pr	22:58 Pr
9:16 Pr	14:51 Pr	23:11 So Ne Sv
9:27 So Ne Sv Hamr	15:16 Pr	
	15:27 So Ne Sv Hamr	81 - jede od 27.4. do 29.9.
	15:46 Pr	
	16:16 Pr	



Platí od 3.3.2024

Jízdní řády - AUTOBUS



směr Jablonné v Podj.

směr Praha, (Mimoň)

7:50 Pr
17:15 Pr



5:38 Pr
14:38 Ne, Sv, 79
15:12 Pr kovárna Doksy

79 - nejede od 29.3.24 do 31.3.24, 1.5.24, 8.5.24,
od 5.7.24 do 6.7.24, 28.9.24, 27.10.24

Platí od 14.12.2023

Infokanál NEJ - TV - Noviny

Vysílání infokanálu „Infokanál NEJ - TV -Noviny“ – je zajišťováno ve spolupráci Obecního úřadu v Novinách pod Ralskem, provozovatelem převzatého vysílání O2 Czech Republic, a.s. a provozovatelem s licenci, společností Nej Kanál s.r.o.

Vysílání je pod dohledem Rady pro rozhlasové a televizní vysílání (RRTV)/ www.rrtv.cz.

Kontaktní údaje:

O2 Czech Republic, a.s., IČ: 601 93 336, se sídlem Praha 4 - Michle, Za Brumlovkou 266/2, PSČ 140 22; Tel. : 488 999 488 <https://www.nej.cz/kontakt>; www.o2.cz

Provozovatel s licenci:

Nej Kanál s.r.o., IČ: 027 38 252, se sídlem Praha 4 – Chodov, Kaplanova 2252/8, PSČ 148 00 korespondenční adresa: O2 Czech Republic a.s. (Nej Kanál s.r.o.), Praha 4 - Michle, Za Brumlovkou 266/2, PSČ 140 22

Obec Noviny pod Ralskem, Noviny pod Ralskem 116, 471 24 Mimoň
IČ: 006 72 904, Telefon: +420 487 863 129

E-mail: noviny@wo.cz

www.novinypodralskem.cz